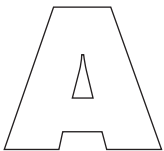
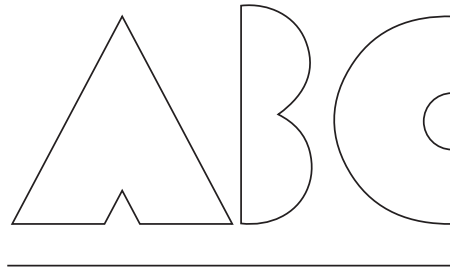


## KRIPPEN



**AUFNAHME:** In unserer Krippe werden Kinder im Alter von achtzehn Monaten bis zu ca. drei Jahren aufgenommen. Aufgenommene Kinder, die im laufenden Krippenjahr drei Jahre alt werden, bleiben das ganze Jahr in der Krippe.

**ALLERGIEN:** Wir verzichten grundsätzlich auf nuss haltige Lebensmittel. Über alle Allergien muss die Einrichtung informiert werden. Eine ärztliche Bescheinigung und gegeben falls ein Notfallplan und Notfallmedikamente müssen vor dem ersten Tag der Krankenschwester vorgelegt werden.

**AN- UND ABMELDEN:** Bitte übergeben Sie Ihr Kind bei Ankunft und Abholung den Gruppenleitungen persönlich.

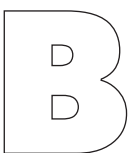
**ABHOLZEITEN:** Es gibt drei Abholzeiten: 12:15-12:30, 14:45-15:00 und 17:45-18:00 Uhr, je nachdem welches Programm Sie gebucht haben. Sollten Sie sich ausnahmsweise mal verspäten, möchten wir Sie bitten, die Gruppenerzieher rechtzeitig zu informieren.

**ÄRZTLICHE BETREUUNG:** Unser medizinisches Fachpersonal ist von Montag bis Freitag stundenweise anwesend.

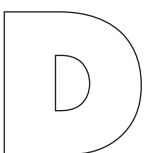
**ÄRZTLICHES ATTEST:** Ein "Aviz epidemiologic" wird von allen Kindern vor Eintritt verlangt. Sie erhalten dieses bei Ihrem Familienarzt. Bei Krankheiten, welche länger als drei Tage andauern, soll ein "Aviz epidemiologic" bei Rückkehr vorgelegt werden.

**AUSFLÜGE:** Um den Kindern kulturelle und naturnahe Erfahrungen außerhalb der Krippe zu ermöglichen finden thematische Ausflüge statt.

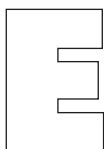
**AUFSICHTSPFLICHT:** Bis Sie Ihr Kind dem Fachpersonal übergeben bzw. es abgeholt haben liegt die Aufsichtspflicht bei Ihnen. Auch bei allen schulischen Veranstaltungen haben Sie die alleinige Aufsichtspflicht für Ihr Kind.



**BILDUNGSBEREICHE:** Wir orientieren uns in der pädagogischen Arbeit an dem Bildungsplan des Landes Baden-Württemberg und dem Qualitätsrahmen für Kindergärten an Deutschen Auslandsschulen.



**DEUTSCH ALS ZWEITSPRACHE (DAZ):** Wir arbeiten nach der Immersionsmethode, dies bedeutet, dass die Kinder im Alltag von der deutschen Sprache umgeben sind. Sie haben somit die Möglichkeit in ein "Sprachbad" einzutauchen. Unsere ErzieherInnen sind dabei wichtige Sprachvorbilder.

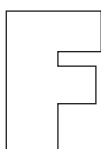


**ELTERNINFORMATIONEN:** Um Sie immer auf dem neusten Stand zu halten, werden regelmäßige Informationen über den Gruppenalltag und Projekte der Gruppe versendet.

**ELTERNVERTRETUNG:** Zu Beginn eines jeden Krippenjahres wählen wir in jeder Gruppe eine Elternvertretung.

**EINGEWÖHNUNG:** Um einen möglichst bedürfnisorientierten Start gewährleisten zu können, dient das Berliner Eingewöhnungsmodell als Grundlage.

**ENTWICKLUNGSGESPRÄCHE:** Einmal jährlich finden individuelle Entwicklungsgespräche statt. Hierbei wird nach ausführlicher Beobachtung eine Rückmeldung über den Entwicklungsstand Ihres Kindes gegeben.



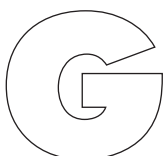
**FERIEN:** Die Ferienzeiten sind an die der Schule angeglichen und können auf unserer Homepage eingesehen werden.

**FESTE:** Als eine Deutsche Auslandsschule vermitteln wir deutsche Kultur und Traditionen. Somit feiern wir Feste wie Sankt Martin, Weihnachten, Karneval, Ostern etc. in der Krippe.

**FEUERALARME/ERDBEBEN:** Probealarme werden zweimal jährlich durchgeführt.

**FOTOGRAFIEREN:** Das Fotografieren oder Filmen mit Ihrem Handy ist nicht gestattet.

**FREISPIEL:** Selbstbestimmt SpielpartnerInnen, -räume und -material auszusuchen hat bei uns einen hohen Stellenwert. Im Freispiel haben die Kinder Gelegenheit nach ihren eigenen Vorstellungen zu agieren und ihren Lernbedürfnissen eigenständig nachzukommen.

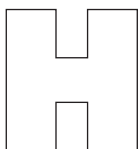


**geburtstage:** Geburtstage feiern wir gerne und ausgiebig. Bei gekauften Torten bringen Sie bitte ein Zertifikat der Konditorei mit, bei selbstgebackenen Kuchen eine Zutatenliste.

### **GRUNDAUSSTATTUNG DES KINDES:**

Ab dem ersten Krippentag benötigt Ihr Kind (bitte alles mit Namen versehen):

- Hausschuhe
- Trinkflasche
- ausreichend Wechselkleidung (bitte Jahreszeiten entsprechend)
- Windeln und die dazu benötigten Pflegeprodukte
- eine Rolle Müllbeutel (für Schmutzwäsche)
- Gummistiefel, Matschhose und -jacke
- Sonnenhut und Sonnencreme (im Sommer)
- Schneeanzug, Mütze, Schal, Handschuhe (im Winter)
- Evtl. Lieblingskuscheltier, -decke, Schnuller (für die Schlafenszeit)



**HAUSORDNUNG:** Diese ist auf der DSBU-Homepage einsehbar. Mit Unterzeichnung der Anmeldeunterlagen bestätigen Sie die Kenntnisnahme und Einhaltung der Hausordnung.

**HYGIENE:** Um die Ausbreitung von Krankheiten zu vermeiden, wird das gesamte Gebäude von unserem Reinigungspersonal täglich gesäubert und desinfiziert. Wir üben richtiges Händewaschen und halten die Kinder regelmäßig zu diesem an.





**INTERKULTURALITÄT:** Wir sehen Vielfalt als Bereicherung. Deshalb begegnen wir verschiedenen Kulturen mit Offenheit und Wertschätzung.

**INKLUSION:** Bei uns sind alle Kinder willkommen. PädagogInnen mit heilpädagogischer Ausbildung können bei Bedarf individuell unterstützen.



**JAUSE:** Zwei gesunde Zwischenmahlzeiten, wie beispielsweise Gemüsesticks, Obst oder Vollkornbrot werden am Nachmittag serviert.



**KLEIDUNG:** Bitte beschriften Sie alle Kleidungsstücke Ihres Kindes. Unbeschriftete Kleidung, welche nicht zugeordnet werden kann, wird zweimal im Jahr gespendet.

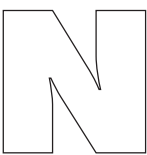
**KOMMUNIKATION:** Wir befürworten eine von Offenheit geprägte Kommunikation. Sprechen Sie das pädagogische Fachpersonal jederzeit für ein Tür-und-Angel-Gespräch persönlich an. Sollte ein längeres Gespräch notwendig sein vereinbaren wir gerne einen individuellen Gesprächstermin mit Ihnen.

**KRANKHEITEN:** Bei ansteckenden Krankheiten informieren wir die gesamte Elternschaft. Chronische Krankheiten müssen -sofern bekannt- vor der Aufnahme bekanntgegeben werden. Wir möchten Sie bitten Ihr Kind erst zurück in die Krippe zu schicken, wenn es vollständig auskuriert ist.

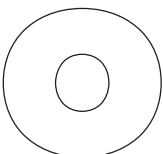


**MAHLZEITEN:** Der Essensplan wurde in Abstimmung mit ErnährungsspezialistInnen und ÄrztInnen entwickelt und wird unter ernährungswissenschaftlichen Aspekten in regelmäßigen Abständen überprüft.

**MEDIKAMENTE:** Unser pädagogisches Fachpersonal vergibt keine Medikamente. Sollte Ihr Kind krank sein und Medikamente benötigen, muss es zuhause bleiben, bis es vollständig auskuriert ist. Bei chronischen Erkrankungen kann eine Medikamentenvergabe durch unser medizinisches Fachpersonal erfolgen.



**NOTFALL:** Im Notfall sollten Sie immer unter Ihrer angegebenen Telefon-/oder Handynummer erreichbar sein.



**ÖFFNUNGSZEITEN:** Von 7:45 Uhr bis 18:00 Uhr sind Krippe, Kindergarten und Vorschule geöffnet. Es können verschiedene Betreuungszeiten gebucht werden.



**PORTFOLIO:** Die Kinder können ihre Lernprozesse eigenständig in den individuell gestalteten Portfolios dokumentieren. Die pädagogischen Fachkräfte unterstützen sie dabei.

**PROJEKTARBEIT:** Um tiefer in unterschiedliche Thematiken eintauchen zu können und ganzheitliche Lernerfahrungen zu bieten führen wir regelmäßig Projekte durch.

Q

**QUALITÄTSMANAGEMENT:** Um die Qualität unserer pädagogischen Arbeit sicherzustellen überprüfen wir diese regelmäßig. Dabei orientieren wir uns an dem Qualitätsrahmen für Deutsche Auslandsschulen der Zentralstelle für Auslandsschulwesen.

R

**RITUALE:** Durch wiederkehrende und regelmäßige Rituale (z.B. Morgenkreise, Tischsprüche) erfahren die Kinder Sicherheit und Orientierung im Alltag.

S

**SOZIALARBEIT:** Das Team der Schulsozialarbeit, bestehend aus einer psychologischen Fachkraft und SozialarbeiterInnen, bietet Kindern, Eltern und Mitarbeitenden Beratung und Unterstützung an.

**SOMMERPROGRAMM:** In den ersten drei Wochen der Sommerferien findet ein Sommerprogramm statt, für welches Sie Ihr Kind anmelden können.

**SCHLAFEN:** Die Krippenkinder haben die Möglichkeit nach dem Mittagessen bis spätestens 14:30 Uhr zu schlafen.

**SÜßIGKEITEN:** Uns ist eine gesunde Ernährung wichtig, deshalb verzichten wir im Alltag auf Süßigkeiten und zuckerhaltige Lebensmittel. Zu besonderen Anlässen (z.B. Geburtstage) können, in Absprache mit allen Eltern der Gruppe, Ausnahmen gemacht werden.

T

**TELEFONKONTAKT:** In der Zeit von 07:30 bis 08:30 Uhr können Sie die ErzieherInnen direkt per Telefon in den jeweiligen Gruppen erreichen.

**TRANSPORT:** Es kann Bustransport nach Verfügbarkeit hinzugebucht werden. Auch in privaten Fahrzeugen gilt: Bitte verwenden Sie stets einen Kindersitz und schnallen Sie Ihre Kinder an.

U

**UNFÄLLE:** Wir tun unser Bestes, um Unfälle zu vermeiden. Kommt es doch einmal dazu, wird umgehend das medizinische Fachpersonal hinzugezogen. Dieses entscheidet über die weiteren Schritte und informiert die Eltern.

W

**WETTER:** Es ist uns wichtig, den Kindern Erfahrungen draußen in der Natur zu bieten. Deshalb verbringen wir bei jeglicher Wetterlage Zeit auf dem Außengelände oder im Park. Dafür ist es wichtig, dass Sie Ihrem Kind wettergerechte Kleidung mitgeben.